



IP地址管理系统

- 美信时代，业界知名的数据采集与洞察方案提供商

IP地址管理能力清单

支持多局域网环境部署	<ol style="list-style-type: none"> 1. 多局域网环境可自主绑定采集器，子网互不干扰
依赖网络树状视图，实现IP快速组织	<ol style="list-style-type: none"> 1. 自定义分组、子网 2. 子网容量可视化，协助用户进行IP容量规划
自动化 IP 地址跟踪	
IP分权管理	<ol style="list-style-type: none"> 1. 根据业务需要可配置子网数据权限
支持DHCP、DNS数据读取 • 子网IP列表可视化 • IP告警配置	
IP报表管理	<ol style="list-style-type: none"> 1. 支持查看或导出可用IP、已用IP、预留IP、IP历史记录、DHCP租约、IP冲突记录、IP操作记录。
超网管理	<ol style="list-style-type: none"> 1. 支持子网自动归属适当超网，可通过超网视角查看子网
支持IPV6管理	<ol style="list-style-type: none"> 1. 支持IPV4、IPV6管理 2. 支持双栈地址识别
自定义IP字段 • IP自动回收 • IP记录 • IP申请管理	

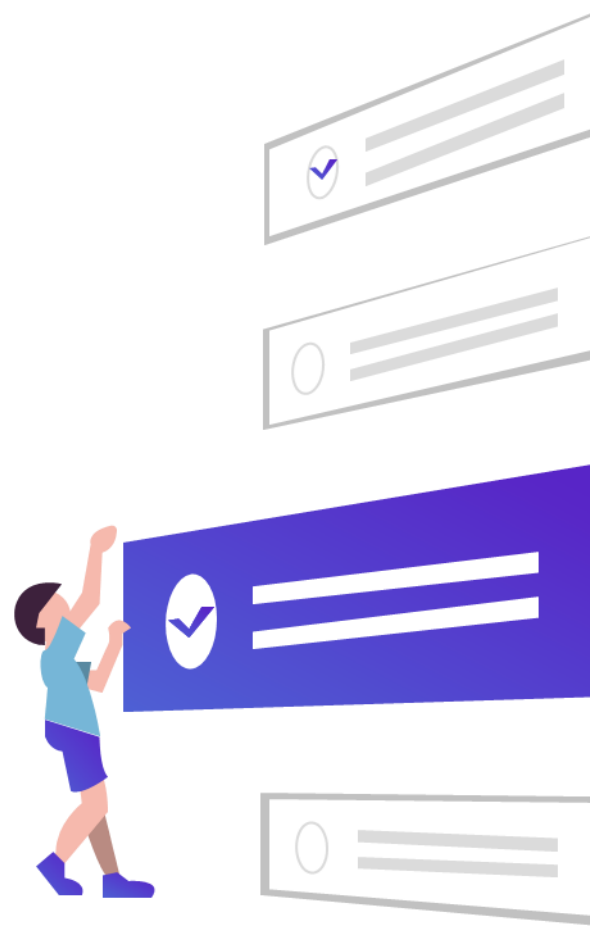
● 监控易IP地址管理——特点



实现IP地址全生命周期管理（组织、申请、审批、分配、回收），一个平台对多个局域网进行管理，可实现对IPv4/IPv6子网与IP地址的集中化管理。



支持对现网子网及IP的规划、发现和分配；支持子网分权管理。





● 监控易IP地址管理——优势



支持一个系统对多个局域网环境的IP进行管理。



分析查看IP地址使用情况，可通过子网视图快速查看。



支持IP地址接入网络设备和端口自动发现，快速进行IP地址现网定位。



从组织、申请、审批、分配、回收，对IP进行全视角跟踪，确保IP地址最优化利用。



支持查看双栈IPv6



支持DHCP、DNS的对接，实现IP地址自动分配，IP信息自动更新。



支持新接入设备或冲突设备禁止访问网络。
(通过禁用交换机端口)

● 监控易IP地址管理——实用小功能

- 新增网络组管理、IP子网组管理。
(不能判断TS是否在一个网络内)

01

- 展示终端IP接入的设备（交换机）
及端口

04

- IP发现（ARP）后对新接入设备提醒。

02

- 动态IP不绑定MAC，变更时不需要提醒。

05

- 添加的IP-MAC对应关系，IP段内IP和MAC对应关系发生变化时，根据预先设置的策略，可以发送告警。

03

- IP自动回收

06